


ANANTARA
DOWNTOWN DUBAI
HOTEL



فندق أنانتارا داون تاون دبي

اختر أجواء دبي النابضة بالحياة خلال إقامة غامرة في فندق أنانتارا
داون تاون دبي.

متّع ناظرِكَ بروائع المدينة التي تمتدّ على مقربة منك، واستكشف
عالمًا من الهدوء والرّقي، على بُعد دقائق قليلة من دبي مول وبرج
خليفة الأيقوني.



الموقع

الإدارة:
فنادق ماينور

المدير العام:
مانيش جها
mjha@anantara.com

يستكنُ فندق أنانتارا داون تاون دبي في قلب مدينة دبي، على بُعد خمس دقائق من برج خليفة ودبي مول.

يتمركز الفندق في قلب الخليج التجاري، على بُعد ٢٠ دقيقة فقط بالسيارة من مطار دبي الدولي، وعلى مقربة من أبرز معالم المدينة التي يسهل الوصول إليها عبر شارع الشيخ زايد أو مترو دبي.

الإقامة

يقدم فندق أنانتارا داون تاون دبي بعضاً من أكثر خيارات الإقامة راحةً في منطقة الخليج التجاري، مع ٢٥٢ غرفة وجناحاً أنيقاً تطل على ناطحات السحاب المتلألئة التي ترسم أفق المدينة الشهير.

وقد خضعت جميع الغرف والأجنحة مؤخراً لتحديثات راقية عززت مستويات الفخامة التي يقدمها الفندق في واحدة من أرقى مناطق الأعمال في دبي. وتشمل المرافق من فئة الخمس نجوم ركنًا متكاملًا للمطبات، ونظام تلفاز متطوراً، ومستحضرات فاخرة للنظافة الشخصية.

تتميز جميع الأجنحة بشرفات فسيحة ومساحات معيشة منفصلة توفر أقصى درجات الراحة والانسياية، بينما يتباهي جناح أنانتارا الملكي بمسبح عميق خاص في الهواء الطلق، ليمنح الضيوف لحظات لا تنسى من موقعٍ مطل على المدينة.



غرفة سوبيريور مطلة على المدينة

خضعت غرف سوبيريور المبهرة والمطلّة على المدينة لعملية ترميم حديثة، فأصبحت تتباهى بتصميم أنيق وبسيط يجعل منها الملاذ المثالي للاسترخاء في قلب دبي. تمثّد على أريكة مريحة وتأمّل جمال المدينة مع كلّ إشراقة صباح، ثم أنجز عمك على المكتب، أو شاهد تبدّل الأضواء الخارجية عبر النوافذ الممتدّة من الأرض حتى السقف. واختتم يومك بتجربة استحمام منعشة، سواء في حوض الاستحمام أو تحت الدُش غزير المياه.

المساحة: ٥٢ متراً مربعاً / ٥٦٠ قدماً مربعاً
الإشغال: شخصان راشدان + طفلان
نوع الأسرة: سرير بحجم كينغ أو سريران منفردان

إطلالة على المدينة
نوافذ تمتدّ من الأرض حتى السقف
تصميم أنيق
مكتب للعمل مع كرسي
أريكة للاسترخاء
حوض استحمام منفصل
دُش غزير المياه
تلفاز بشاشة مسطحة مع خاصية كرومكاست
لوازم تحضير الشاي والقهوة
ركن للمرطبات
خدمة واي فاي مجانية



غرفة سوبيريور مطلة على المسبح

تأمّل الإطلالات الهادئة على المسبح بينما تسترخي في غرفتك الهادئة وسط المدينة. ابدأ نهارك باحتساء فنجان قهوة، ثم استحمّ تحت الدُش غزير المياه لتنتقل في يومك بحماس وانتعاش. وعند غروب الشمس، استمتع بالانعكاسات المتوهّجة على مباني وسط المدينة عبر نوافذ غرفتك الممتدّة من الأرض حتى السقف، قبل أن يخيم الظلام وتتألأ المدينة بأنوارها الأسيرة.

المساحة: ٥٢ متراً مربعاً / ٥٦٠ قدماً مربعاً
الإشغال: شخصان راشدان + طفلان
نوع الأسرة: سرير بحجم كينغ أو سريران منفردان

إطلالة على المسبح
نوافذ تمتدّ من الأرض حتى السقف
تصميم أنيق
مكتب للعمل مع كرسي
أريكة للاسترخاء
حوض استحمام منفصل
دُش غزير المياه
تلفاز بشاشة مسطحة مع خاصية كرومكاست
لوازم تحضير الشاي والقهوة
ركن للمرطبات
خدمة واي فاي مجانية

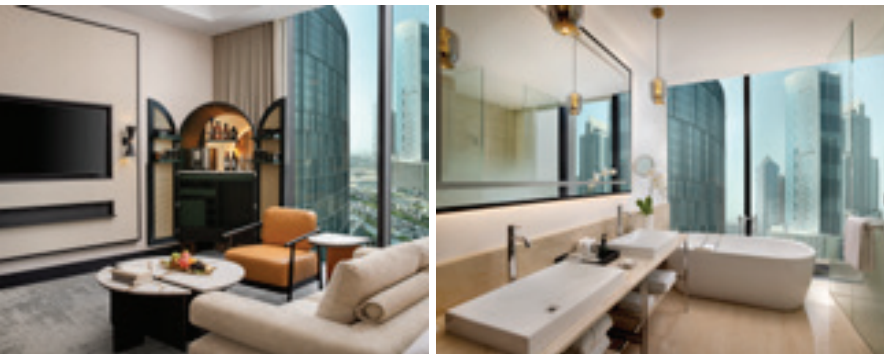


غرفة ديلوكس مطلة على المدينة

تستكن هذه الغرف في أعلى طوابق الفندق، لتقدم إطلالات مبهرة على وسط دبي التجاري، ما يجعلها الموقع المثالي لاجتماعات العمل أو لحظات الاسترخاء. فهي مزودة بمكتب أيق يتيح إنجاز المهام بسلاسة، كما تتضمن أريكة مريحة تدعو إلى الاسترخاء. وعند غروب الشمس، تأمل أفق المدينة وهو يتلألأ بألوانه الدافئة فوق ناطحات السحاب الغربية، ثم تمدد في سرير مكسو بشراشف ناعمة، ليعدك ليلة لا تنسى.

المساحة: ٥٢ متراً مربعاً / ٥٦٠ قدماً مربعاً
الإشغال: شخصان راشدان + طفلان
نوع الأسرة: سرير بحجم كينغ أو سريران منفردان

إطلالة على المدينة
نوافذ تمتد من الأرض حتى السقف
تصميم أيق
مكتب للعمل مع كرسي
أريكة للاسترخاء
حوض استحمام منفصل
دش غزير المياه
تلفاز بشاشة مسطحة مع خاصية كرومكاست
لوازم تحضير الشاي والقهوة
ركن للمرطبات
خدمة واي فاي مجانية



غرفة ديلوكس مطلة على المسبح

تتمتع هذه الغرفة بتصميم معاصر مبهر، وتشكل ملاذاً مريحاً في قلب الخليج التجاري بعد يوم ممتع بين شوارع المدينة النابضة بالحياة.

استرخ على سريرك الكبير بحجم كينغ أو على أحد السريرين المنفردين، وتأمل المسبح من الطوابق العليا وهو يتلألأ تحت الأنوار المتوهجة. هنا، يمضي نهارك علي مهل، حيث تحتسي قهوتك الساخنة صباحاً، ثم تستمتع بدش غزير المياه في حمامك العصري لتكمل بعدها يومك على راحتك.

المساحة: ٥٢ متراً مربعاً / ٥٦٠ قدماً مربعاً
الإشغال: شخصان راشدان + طفلان
نوع الأسرة: سرير بحجم كينغ أو سريران منفردان

إطلالة على المسبح
نوافذ تمتد من الأرض حتى السقف
تصميم أيق
مكتب للعمل مع كرسي
أريكة للاسترخاء
حوض استحمام منفصل
دش غزير المياه
تلفاز بشاشة مسطحة مع خاصية كرومكاست
لوازم تحضير الشاي والقهوة
ركن للمرطبات
خدمة واي فاي مجانية



غرفة سيغنتشر مطلة على المدينة

سجّل وصولك باكراً، وافتح الستائر لتتأمل أفق دبي الأخاذ من غرفتك الرحيبة التي تجمع بين البساطة والرفق. ابدأ نهارك كما يحلو لك، سواء بالاسترخاء وسط الشراشف الناعمة أو بانطلاقاً نشيطة على حصيرة اليوغا. ومع حلول المساء، انضم إلى تجربة الضيافة التي تُغام يومياً، واستمتع بتشكيلة مختارة بعناية من المقبّلات والمشروبات. وفي الصباح، تناول فطورك وسط إطلالة مميزة عبر النوافذ الممتدة من الأرض حتى السقف، فيما تنبض المدينة بالحياة في الأسفل.

المساحة: ٥٢ متراً مربعاً / ٥٦٠ قدماً مربعاً
الإشغال: شخصان راشدان + طفلان
نوع الأسرة: سرير بحجم كينغ أو سريران منفردان

إطلالة على المدينة
نوافذ تمتد من الأرض حتى السقف
مشروبات ومقبّلات يومية مساءً في مطعم زيا
مكتب للعمل مع كرسي وأريكة للاسترخاء
حوض استحمام منفصل
دُش غزير المياه
تلغاز بشاشة مسطحة مع خاصية كرومكاست
أولوية في تسجيل الوصول المبكر وتسجيل المغادرة المتأخرة
خدمة كي الملابس مجاناً (قطعتان لكل إقامة)
ركن للمرطبات
خدمة واي فاي مجانية

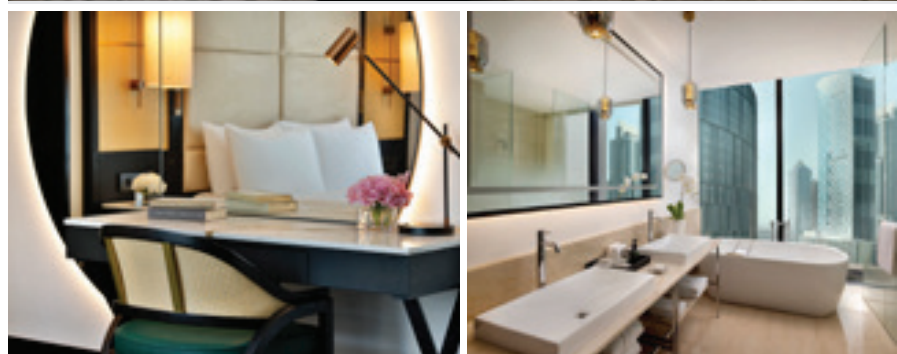


غرفة فاخرة مطلة على المدينة مع شرفة

تأمل المدينة النابضة بالحياة من الأعلى، بينما تسترخي في ملاذك الفسيح في الخليج التجاري. هنا، تستعيد حيويتك في حوض الاستحمام أو تحت الدش غزير المياه، قبل أن تمضي يوماً كاملاً في استكشاف المدينة. ولدى عودتك إلى الغرفة، تصفح ما فاتك من معلومات عبر خدمة الواي فاي المجانية فائقة السرعة، بينما تسترخي على شرفتك الخاصة.

المساحة: ٥٢ متراً مربعاً / ٥٦٠ قدماً مربعاً
الإشغال: شخصان راشدان + طفلان
نوع الأسرة: سرير بحجم كينغ أو سريران منفردان

إطلالة على المدينة
شرفة خاصة
نوافذ تمتد من الأرض حتى السقف
تصميم أنيق
مكتب للعمل مع كرسي
أريكة للاسترخاء
حوض استحمام منفصل
دُش غزير المياه
تلغاز بشاشة مسطحة مع خاصية كرومكاست
لوازم تحضير الشاي والقهوة
ركن للمرطبات
خدمة واي فاي مجانية

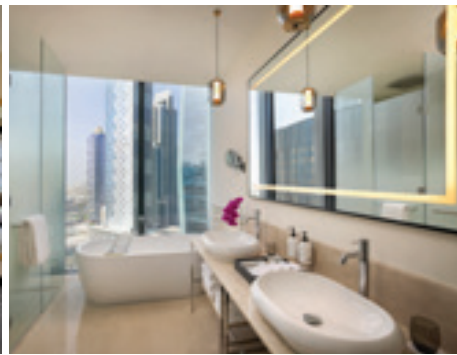


أجنحة سوبيريور

استيقظ مع شروق الشمس وتأمل أشعتها الذهبية وهي تنعكس على معالم المدينة، أو انتقل إلى شرفتك لتستمتع بالمشهد من زاوية أوسع. مارس تمارين التمدد في غرفة المعيشة، أو اجلس مع أحبائك حول مائدة الطعام لتتشاركوا وجبة شهية. هذا هو الجناح المعاصر المثالي لتمضية عطلة عائلية لا تنسى في المدينة. ويمكنك أيضاً أن تسترخي في حوض الاستحمام الكبير بعد يوم حافل بالأنشطة بين أروقة دبي ومعالمها الأسرية.

المساحة: ١١٥ متراً مربعاً / ١٢٣٧ قدمماً مربعاً
الإشغال: ٣ أشخاص راشدتين + طفل واحد
نوع الأسرة: سرير بحجم كينغ

شرفة خاصة
منطقة معيشة وطعام
نوافذ تمتد من الأرض حتى السقف
تصميم أنيق
مكتب للعمل مع كرسي
أريكة للاسترخاء
حوض استحمام منفصل
دش غزير المياه
تلفاز بشاشة مسطحة مع خاصية كرومكاست
لوازم تحضير الشاي والقهوة
ركن للمرطبات
خدمة واي فاي مجانية



جناح ديلوكس

اختر إقامة تليق بالأناقة في قلب المدينة داخل جناح ساحر يضم شرفة تطل على دبي. استرخ في اللاونج المنفصل، حيث يمكنك استقبال ضيوفك وتقديم المشروبات من ركن المرطبات العصري. كما يمنحك الحمام الرخامي لحظات من الانتعاش والهدوء قبل الانطلاق لقضاء أمسية في المدينة. وعند العودة، ينتظرك سرير مريح يحيطك بالسكينة، فيما تخفت أضواء المدينة وتنباطاً وتيرتها خلف النوافذ الممتدة من الأرض حتى السقف.

المساحة: ١٣٥ متراً مربعاً / ١٤٥٣ قدمماً مربعاً
الإشغال: ٣ أشخاص راشدتين + طفل واحد
نوع الأسرة: سرير بحجم كينغ

شرفة خاصة
منطقة معيشة وطعام
نوافذ تمتد من الأرض حتى السقف
تصميم أنيق
مكتب للعمل مع كرسي
أريكة للاسترخاء
حوض استحمام منفصل
دش غزير المياه
تلفاز بشاشة مسطحة مع خاصية كرومكاست
لوازم تحضير الشاي والقهوة
ركن للمرطبات
خدمة واي فاي مجانية

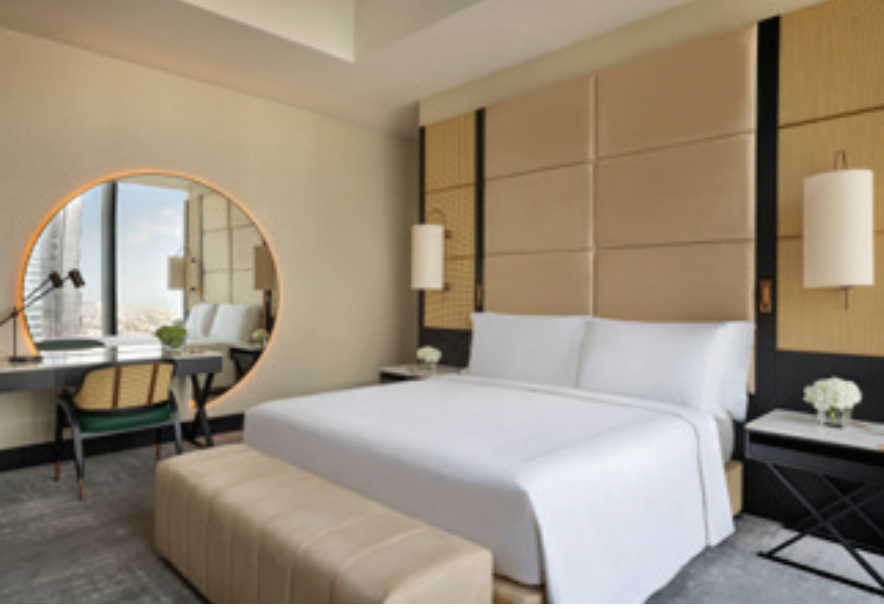


جناح فاخر

بعد استكشاف المدينة، اعتكف في جناحك الأسر في وسط دبي لتستمتع بوسائل الراحة العصرية الفاخرة التي يقدمها. تلذذ بقهوتك الصباحية على شرفتك أو على طاولة الطعام في منطقة المعيشة المنفصلة. استرخ في حوض استحمام مليء بالفقاعات، وتأمل ناطحات السحاب وهي تنبض بالأضواء بعد غروب الشمس. والجدير بالذكر أنّ هذه الأجنحة قد خضعت مؤخراً لعملية ترميم، فأصبحت تزخر بتفاصيل فاخرة تلبي كل الاحتياجات.

المساحة: ١٨٤ متراً مربعاً / ١٩٨١ قدماً مربعاً
الإشغال: ٣ أشخاص راشدتين + طفل واحد
نوع الأسرة: سرير بحجم كينغ

شرفة خاصة
منطقة معيشة
منطقة تناول طعام
نوافذ تمتد من الأرض حتى السقف
تصميم أنيق
مكتب للعمل مع كرسي
أريكة للاسترخاء
حوض استحمام منفصل
دش غزير المياه
تلفاز بشاشة مسطحة مع خاصية كرومكاست
لوازم تحضير الشاي والقهوة
ركن للمرطبات
خدمة واي فاي مجانية





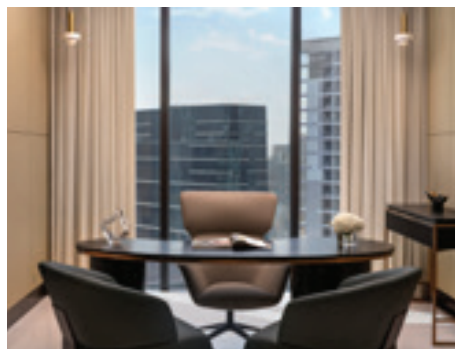
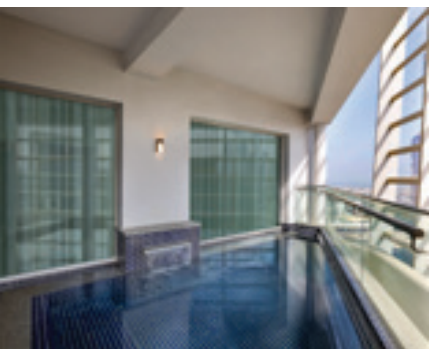
جناح أنانتارا الملكي مع مسبح

نظّم عطلة عائلية مريحة في وسط مدينة دبي، تمضيها في جناح تغمره الفخامة. امنح نفسك لحظات من الاسترخاء في مسبحك العميق الخاص، وسط إطلالات خلّابة على المدينة. كما يشمل الجناح لاونجاً فسيحاً ومريحاً، إلى جانب منطقة لتناول الطعام تغمرها الإضاءة الطبيعية، فتشكّل المساحة المثالية لمشاركة الوجبات الشهية. هنا، يمكنك تأمل أروع المناظر البانورامية على أبرز المعالم المعمارية من دون الحاجة إلى مغادرة ملاذك الفاخر المعلق فوق المدينة.

المساحة: ٢٣٥ متراً مربعاً / ٢٥٣٠ قدماً مربعاً
الإشغال: ٣ أشخاص راشدتين + طفل واحد
نوع الأُسرة: سرير بحجم كينغ

شرفة خاصة
 مسبح عميق خاص
 منطقة معيشة
 منطقة تناول طعام
 نوافذ تمتد من الأرض حتى السقف
 تصميم أنيق

مكتب للعمل مع كرسي
 أريكة للاسترخاء
 حوض استحمام منفصل
 دش غزير المياه
 تلفاز بشاشة مسطحة مع خاصية كرومكاست
 لوازم تحضير الشاي والقهوة
 ركن للمرطبات
 خدمة واي فاي مجانية



تجارب الطعام

مطعم زيا



استمتع بتجربة طعام راقية في وجهة مميزة، حيث يصحبك مطعم زيا في رحلة نكهات من مختلف أنحاء العالم، من الصباح حتى المساء، ابدأ يومك بفطور شهني يقدم عبر محطات الطهي الحية، ثم عد ظهراً للاستمتاع بأطباق لذيذة في أجواء مثالية لاجتماعات الغداء. ومع حلول المساء، اكتشف الأطباق المميزة التي ينفرد بها المطعم.

ساعات العمل: من الساعة ٧:٠٠ صباحاً حتى الساعة ١١:٠٠ مساءً
المطبخ: عالمي
السعة: ١٤٨

استراحة مود بار

اجتمع مع زملائك أو أصدقائك في مساحة مميزة تنبض بالنباتات الغناء وتحب على الاسترخاء. اختر ما يملو لك من المشروبات الفاخرة، وتبادل أطراف الحديث مع رفاقك فيما تسترخي على الكراسي الواسعة بعيداً عن ضج المدينة. وبين الموسيقى الحية والكوكيتلات المعدة بعناية، ستمضي أمسية مميزة قبل أن تعود إلى سريرك المريح.

ساعات العمل:
من الساعة ١٢:٠٠ ظهراً حتى الساعة ٢:٠٠ بعد منتصف الليل
السعة: ٣٠



ذا لوبي لاونج

تقدم المشروبات الطازجة والمخبوزات المصنوعة يدوياً في ردهتنا العامرة بالنباتات، حيث يمكنك انتقاء ما تشتهي قبل الانطلاق، أو التمهّل وتمضية لحظات مريحة في المكان. تفتح هذه المساحة أبوابها أمامك على مدار الساعة لتستعيد طاقتك أو تروي عطشك، وتضم فريقاً يرحب بك بحفاوة ويبقى على أهبة الاستعداد لتلبية احتياجاتك.

ساعات العمل:
من الساعة ٨:٠٠ صباحاً حتى الساعة ٢:٠٠ بعد منتصف الليل
المطبخ:
أطباق خفيفة، وأصناف شاي فاخرة، ومشروبات، ووجبات خفيفة
السعة: ٢٠



مساحة الاحتفال الخارجية

استرخ في حديقتنا الهادئة الغناء، وتناول أشهى الأطباق المُعدّة بعناية والمشروبات المحضّرة يدوياً. تحتضنك مساحة الاحتفال الخارجية بأجوائها المشرقة، بينما تستمتع بعشاء شهّي ومشروبات منعشة أعدّها فريقنا بدقة لامتناهية.

ساعات العمل:

من الساعة ٧:٠٠ صباحاً حتى الساعة ١٠:٠٠ بعد منتصف الليل



الاستراحة بجوار المسبح

تلبّي استراحتنا الفريدة بجوار المسبح أذواق الجميع، سواء كانوا يميلون إلى المغامرة أو يفضلون الهدوء والاسترخاء. تلذّد بما يطلو لك بينما تسترخي على كرسيك المريح، أو استمع إلى الموسيقى الحيّة واحتسب المشروبات الباردة المبتكرة.

ساعات العمل:

من الساعة ٩:٠٠ صباحاً حتى الساعة ٩:٠٠ مساءً



خدمة تناول الطعام داخل الغرفة

تناول طعامك على سجيتك من خصوصية غرفتك أو جناحك، بينما تتأمل أروع الإطلالات على المدينة من مكان لا يشارك فيه أحد. اطلب ما يطلو لك في أي وقت من النهار أو الليل، لتصل أطباقك ومشروباتك المفضّلة إلى عتبة بابك.

ساعات العمل: على مدار الساعة



مطعم غيرل أند ذا غوس

هل زرت أروع مطاعم وسط مدينة دبي؟ يقدم لك مطعم غيرل أند ذا غوس أطباق أميركا الوسطى الشهية في موقع مميز يدعوك إلى خوض تجربة من العمر مع الشيف غابرييلا شامورو من نيكاراغوا.

تلدّ بأشهى أطباق أميركا الوسطى المطعممة بلمسات عصرية، حيث تشيد بارث المنطقة التي تتحدّر منها الشيف، كما تستقي الإلهام من النكهات العالمية التي اكتشفتها خلال رحلاتها حول العالم.

ساعات العمل:

من الساعة ١٢:٠٠ ظهراً حتى الساعة ١٠:٠٠ بعد منتصف الليل

المطبخ: أميركا الوسطى

السعة: ١٣٥



مطعم بنجاب غريل

انغمس في نكهات وعطور البلاط الملكي البنجابي في مطعم مميز يضم مطبخاً مفتوحاً. جُزّب الأطباق الصغيرة الشهية وأطباق الكاري الغنية، وتلدّ بأشهى الوصفات التقليدية التي يزيئها الطهاة المتمرسون بلمسات مبتكرة، لتجسد نكهات الهند الجريئة في تركيبات متوازنة.

ساعات العمل:

من الساعة ١١:٣٠ صباحاً حتى الساعة ١١:٣٠ مساءً

المطبخ: هندي

السعة: ٧٠



مطعم كيمورا-يا

تلدّ بأشهى النكهات اليابانية في قلب دبي، اختر ما يلائمك من قائمة الطعام المصممة بعناية، التي تحمل بصمة الشيف كوهي كوباياشي، وسط مساحة داخلية مبهرة من تصميم ما بوكا كوجيما. هنا، ستختبر تجربة طعام غامرة على طريقة إيزاكايا التقليدية في أول فروع كيمورا-يا في دولة الإمارات.

ساعات العمل:

من الساعة ١٢:٠٠ ظهراً حتى الساعة ١٢:٠٠ منتصف الليل

المطبخ: ياباني

السعة: ٦٠



الاجتماعات والفعاليات

يوفر فندق أنانتارا داون تاون دبي أجواءً عصريةً تحتضن اجتماعات الأعمال في قلب منطقة الخليج التجاري. وتتميز قاعاته الاثنتا عشرة، التي خضعت مؤخرًا لتحديثات راقية، بتصاميم داخلية مشرقة وتقنيات متطورة، لتواكب الاجتماعات والفعاليات على اختلاف أحجامها.

وتتسع قاعة ميراج لما يصل إلى ٥٥٠ مشاركاً، إلى جانب ثماني غرف اجتماعات وقاعة اجتماعات رسمية، ما يجعل الفندق وجهةً مثاليةً لجلسات بناء العزق، والمراجعات السنوية واجتماعات مجلس الإدارة. أما للمناسبات الأكثر تعقيداً، فيمكنك أيضاً تنظيم فعاليات مصممة حسب الطلب بجانب المسبح أو في مساحة الاحتفال الخارجية، لاستقبال ما يصل إلى ١٠٠ ضيف.





مخطط السعة

Rooms	Cabaret	Theatre	Classroom	U-Shape	Boardroom	Banquet/ Seated	Area (sq.m)	Area (sq.ft)	Height (m)
Mirage	256	550	340	-	96	320	558	6006	6,5
Mirage 1	64	120	63	40	34	80	195	2099	6,5
Mirage 2	72	180	84	36	44	90	168	1808	6,5
Mirage 3	72	180	84	40	44	110	195	2099	6,5
Meeting Room 1	-	-	-	-	8	-	38	409	2,7
Meeting Room 2	-	-	-	-	8	-	31	334	2,7
Meeting Room 3	-	-	-	-	8	-	37	398	2,7
Meeting Room 4	30	56	30	27	25	30	76	818	2,7
Meeting Room 5	-	-	-	-	6	-	31	334	2,7
Meeting Room 6	-	-	-	-	19	-	51	549	2,7
Meeting Room 7	-	-	-	-	6	-	24	258	2,7
Meeting Room 8	20	25	21	-	19	-	50	538	2,7
Executive Boardroom	40	70	-	-	30	50	125	1345	2,7
Courtyard	-	-	-	-	-	100	497	-	-
Poolside	-	-	-	-	-	100	985	-	-
Yoga Deck	-	-	-	-	-	50	122	-	-

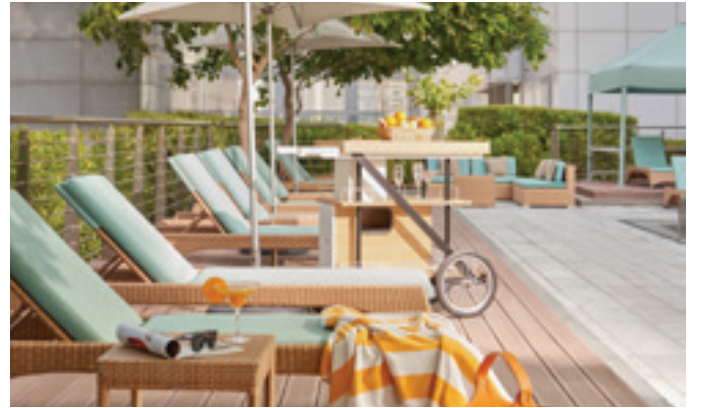
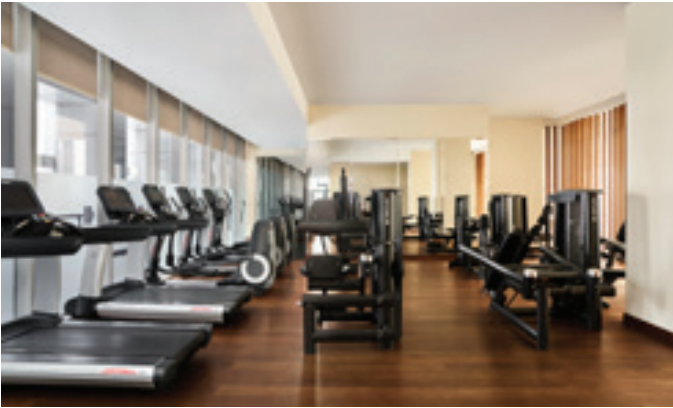
سبا أنانتارا

استمتع بتجربة استرخاء أسرة في سبا أنانتارا. هنا، تستعيد حيويتك وانتعاشك وشبابك مع علاجات مميزة يقدمها معالجون مهرة في قلب وسط مدينة دبي، وترتقي بصفاء ذهنك وراحة جسدك ونقاوة روحك، وتُضفي لمسة من الانتعاش على نهارك.

غرف علاجات داخلية فاخرة

ساعات العمل: من الساعة 11:00 صباحاً حتى الساعة 8:00 مساءً





- احرص على إفساح مَتَسَعٍ من الوقت لتستمتع بمرافق الترفيه والتسليية في فندقنا الراقى خلال إقامتك.
- مسيخ في الهواء الطلق يمكن التحكّم بدرجة حرارته
 - سبا أنانتارا
 - مركز لياقة بدنية مجهّز بالكامل

وسائل التسليية والترفيه



يبعد فندق أنانتارا داون تاون دبي ٢٠ دقيقة بالسيارة عن مطار دبي الدولي و٤٥ دقيقة عن مطار آل مكتوم الدولي.

خدمات السفر: يقَدِّم مطار دبي الدولي ومطار آل مكتوم الدولي خدمة الرحلات المباشرة ورحلات العبور الجوية من وإلى جميع أنحاء العالم.

الفولتية: ٢٢٠ - ٢٤٠ فولت (تيار متناوب)، ٥٠ هرتز

العملة: ₪ - الدرهم

١ دولار أميركي = ٣,٦٧ درهماً إماراتياً (سعر صرف ثابت)

المنطقة الزمنية: توقيت غرينتش + ٤ ساعات

معلومات مفيدة

المناخ تتمتع الإمارات العربية المتحدة بمناخ صحراوي يتميز بصيف حار ومشمس وشتاء معتدل لا تتساقط فيه الأمطار إلا نادراً. يُنصح بارتداء الملابس المصنوعة من الألياف الطبيعية والأقمشة الخفيفة التي تسمح للبشرة بالتنفس. تتراوح درجات الحرارة بين ١٧ و٢٦ درجة مئوية في الشتاء وبين ٣٠ و٤٢ درجة مئوية في الصيف.



فندق أنانتارا داون تاون دبي

٧١٤٧،.P.O. الخليج التجاري، دبي، الإمارات العربية المتحدة
البريد الإلكتروني | الهاتف ٤ ٤٤٤ ٩٧١ + | reservations.adtd@anantara.com | لل حجز downtown.dubai@anantara.com

ANANTARA.COM

UNFORGETTABLE JOURNEYS